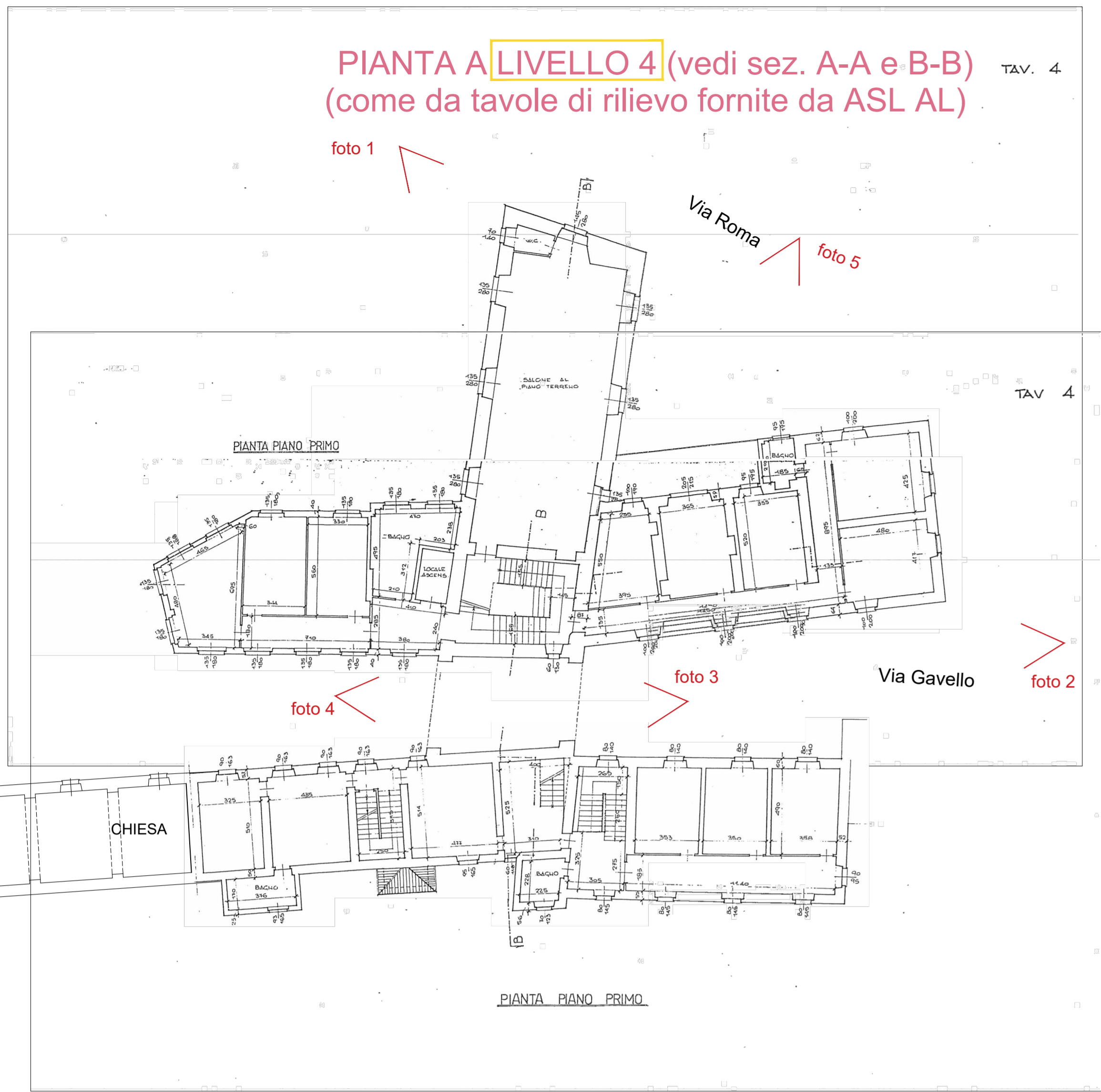
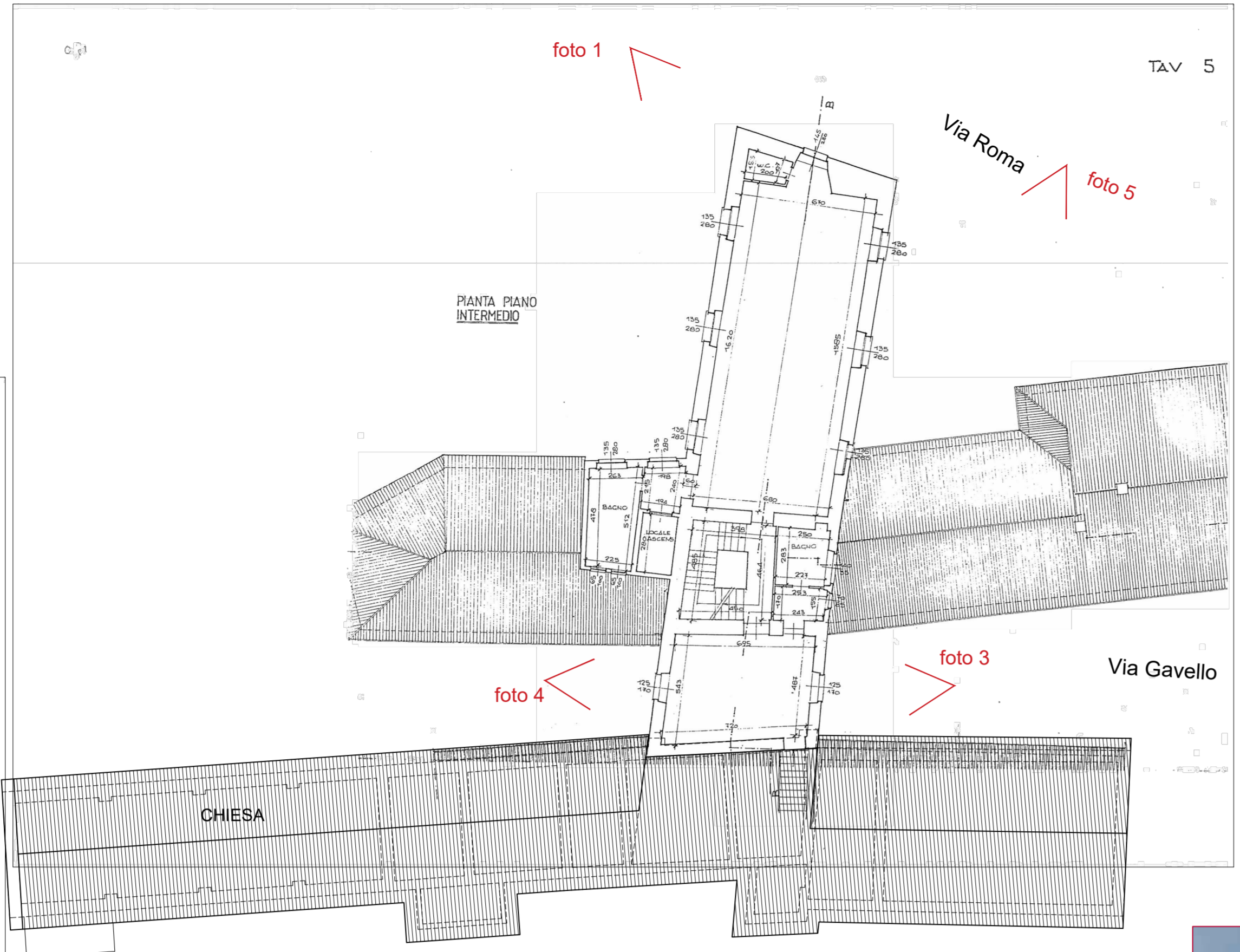


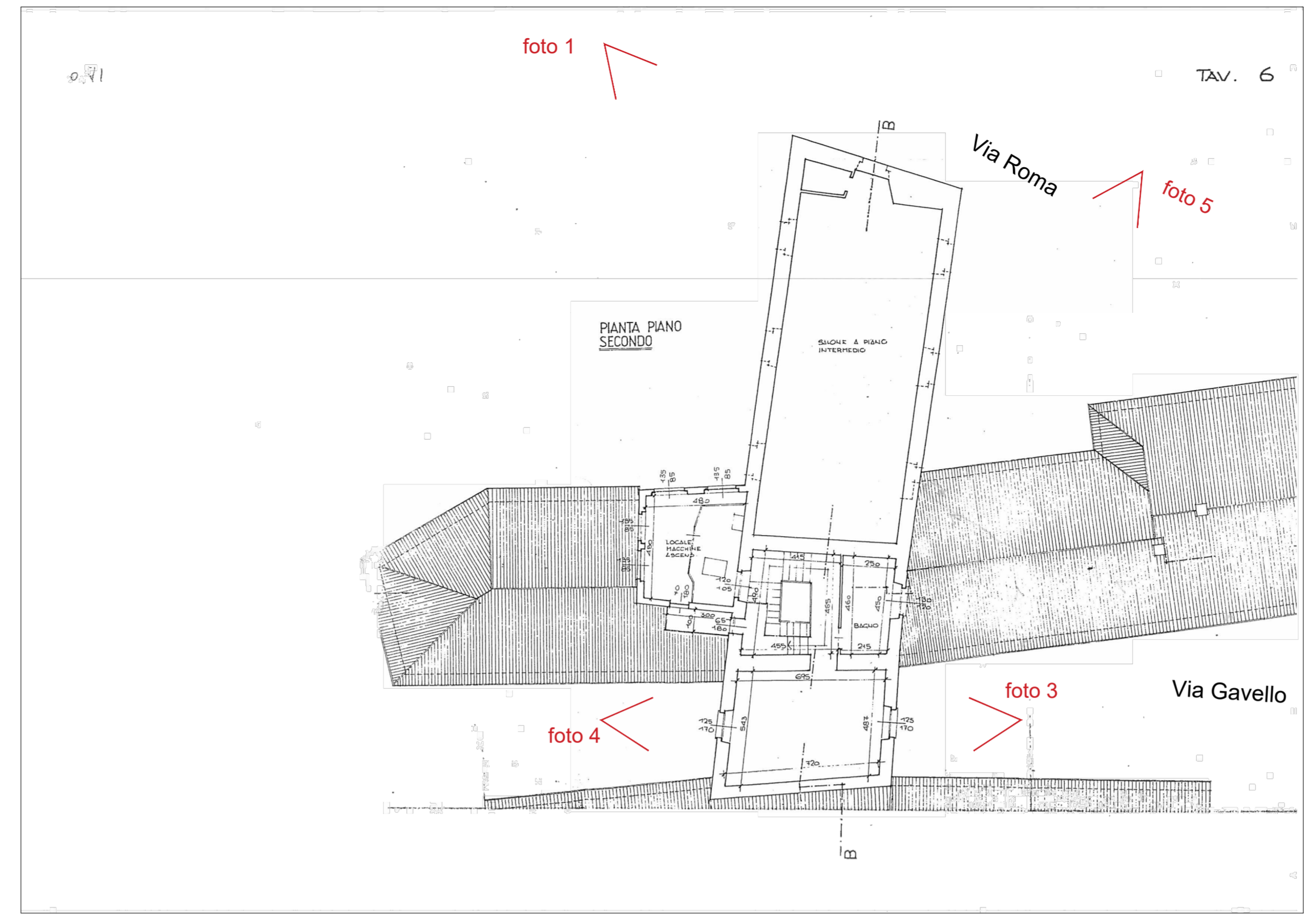
PIANTA A LIVELLO 4 (vedi sez. A-A e B-B)  
(come da tavole di rilievo fornite da ASL AL)



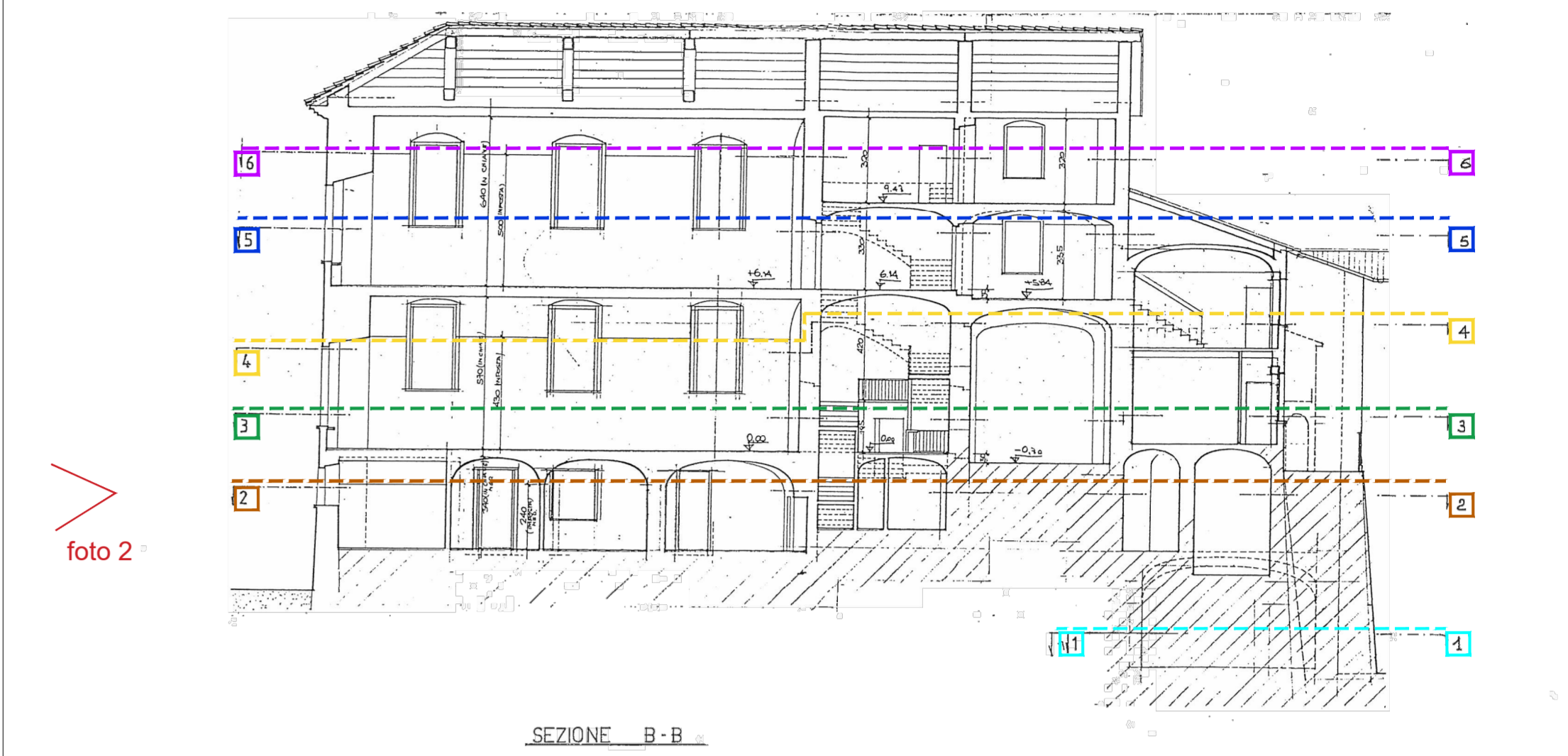
PIANTA A LIVELLO 5 (vedi sez. A-A e B-B)  
(come da tavole di rilievo fornite da ASL AL)



PIANTA A LIVELLO 6 (vedi sez. A-A e B-B)  
(come da tavole di rilievo fornite da ASL AL)



SEZIONE B-B  
(come da tavole di rilievo fornite da ASL AL)



SEZIONE A-A  
(come da tavole di rilievo fornite da ASL AL)

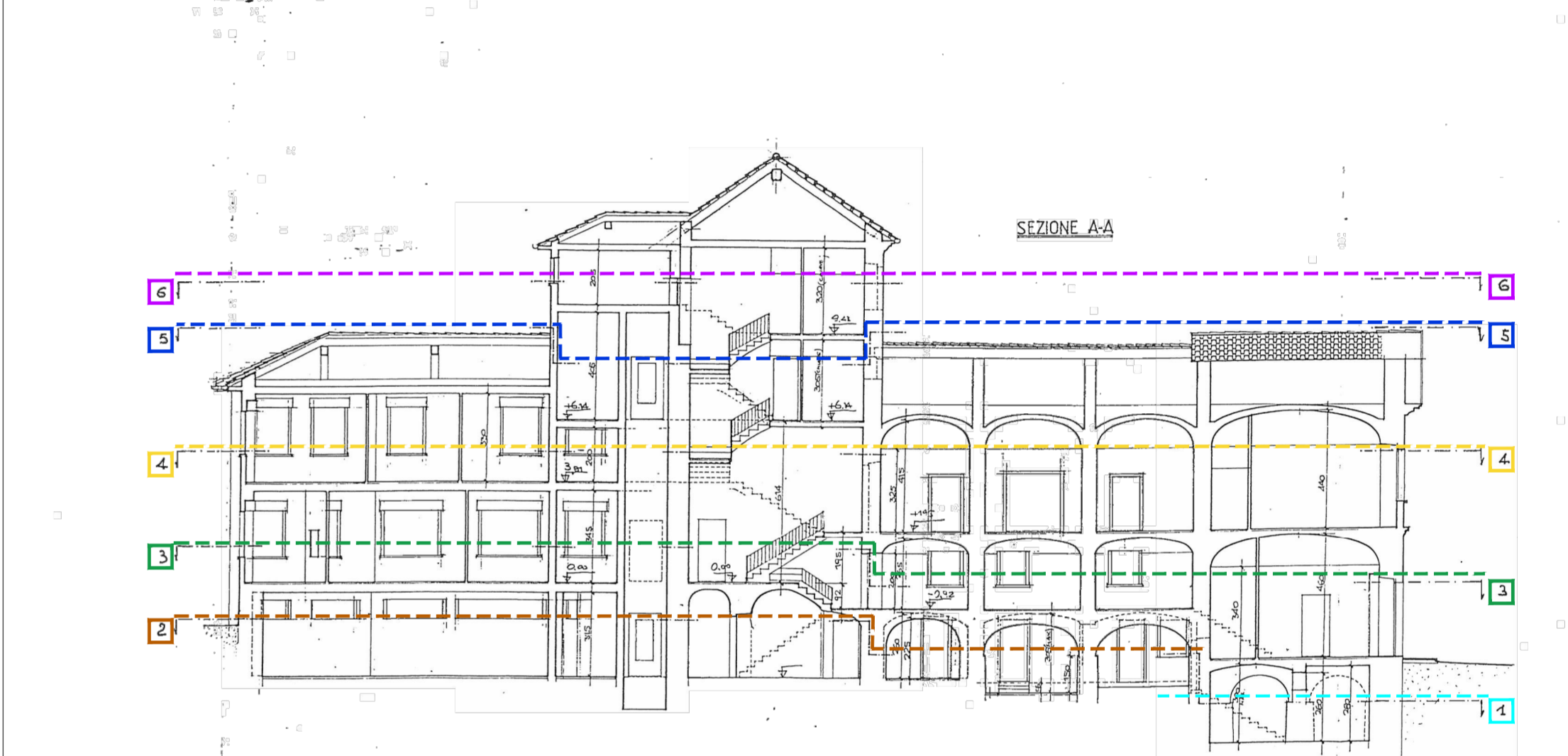


FOTO N. 1



FOTO N. 2



FOTO N. 3



FOTO N. 4

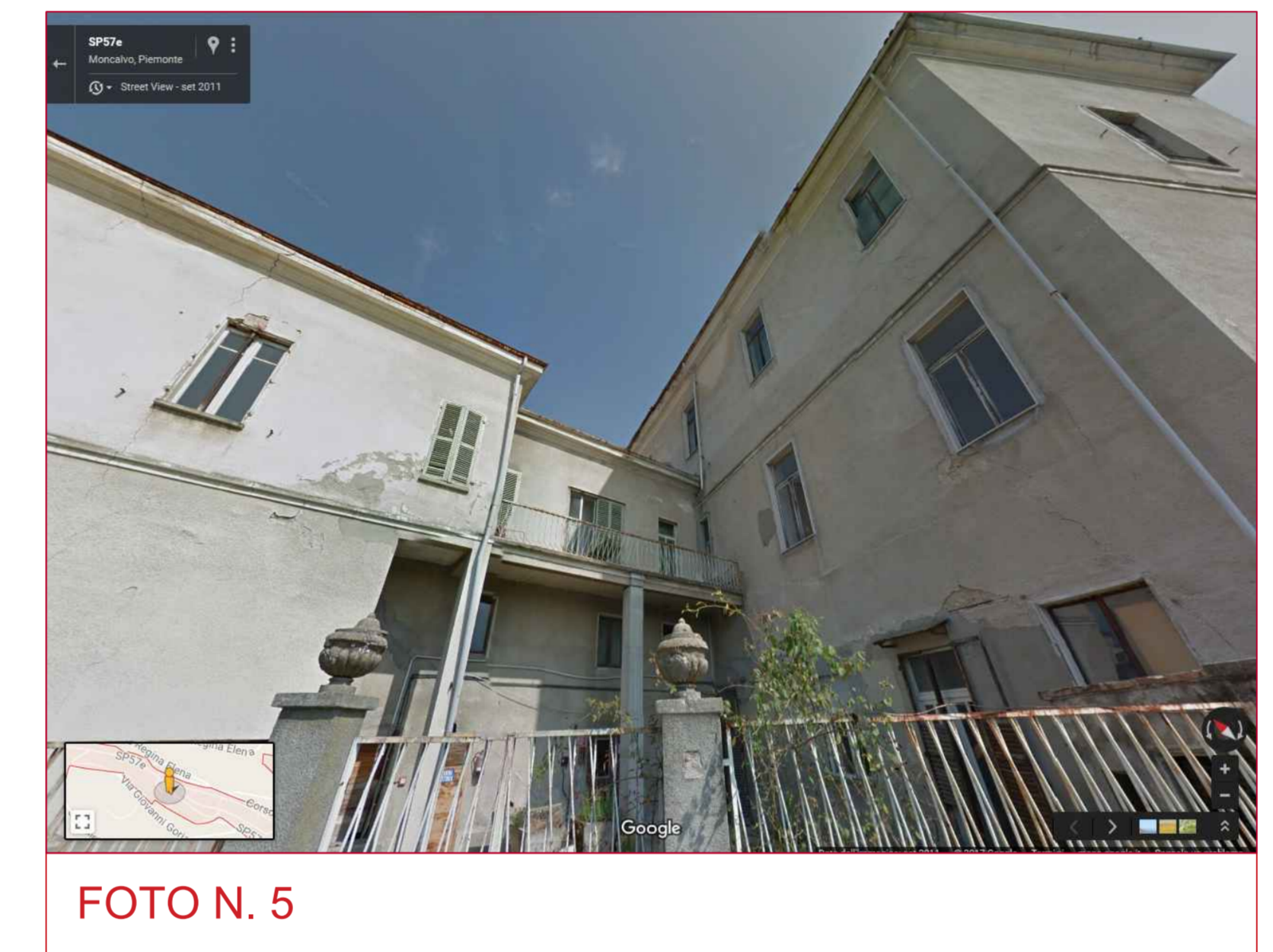
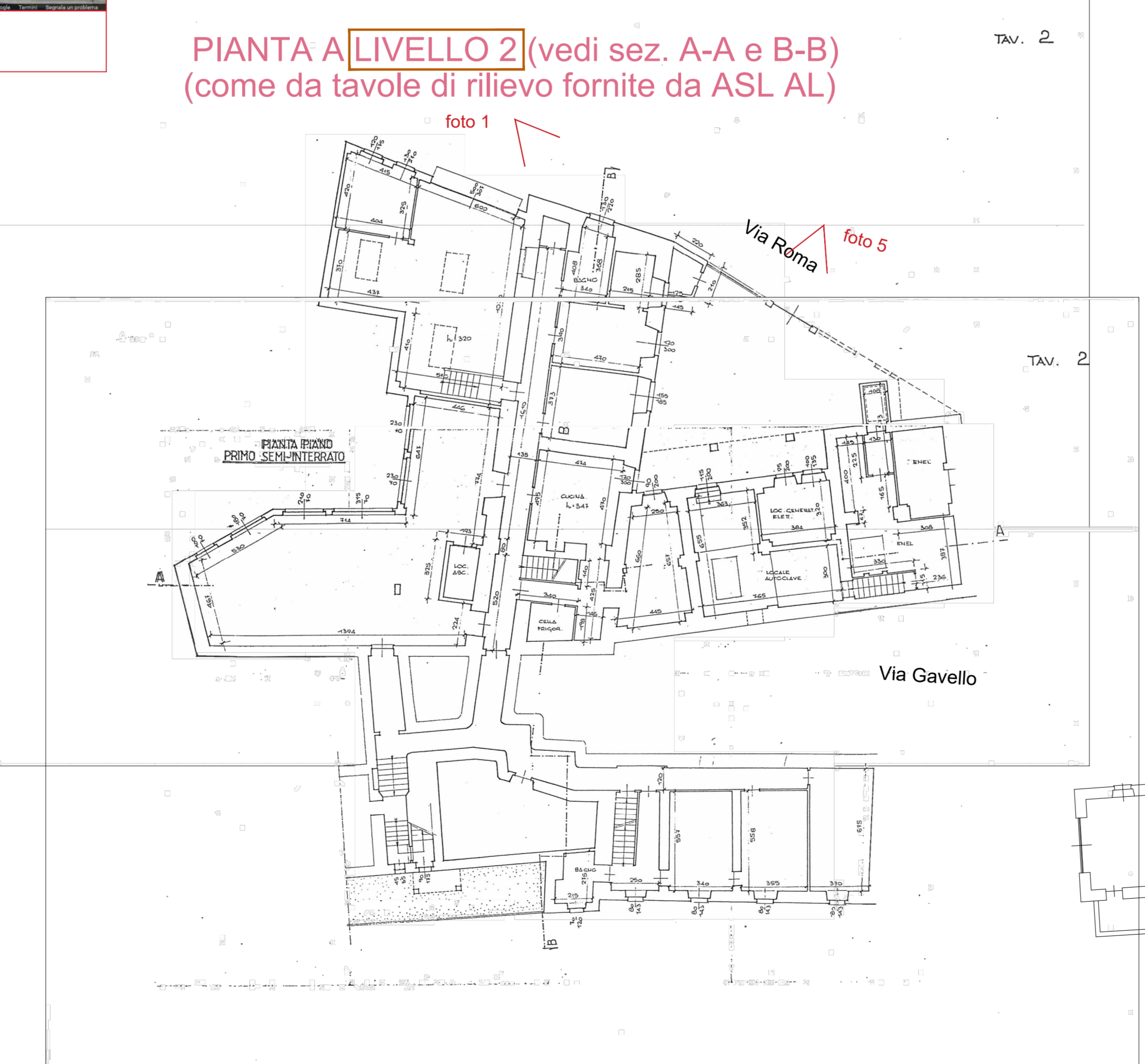


FOTO N. 5

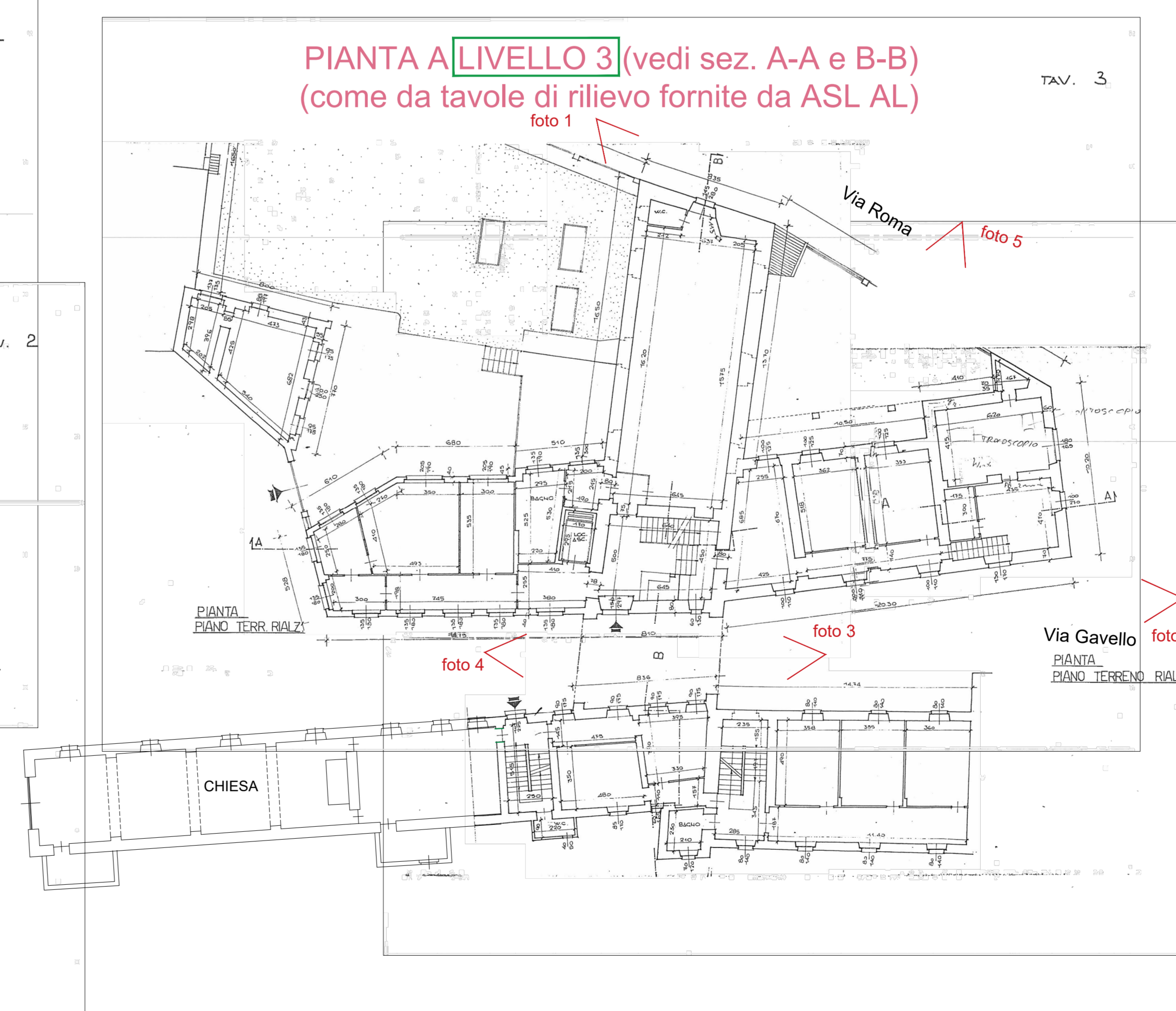
PIANTA A LIVELLO 1 (vedi sez. A-A e B-B)  
(come da tavole di rilievo fornite da ASL AL)



PIANTA A LIVELLO 2 (vedi sez. A-A e B-B)  
(come da tavole di rilievo fornite da ASL AL)



PIANTA A LIVELLO 3 (vedi sez. A-A e B-B)  
(come da tavole di rilievo fornite da ASL AL)



**STUDIO DI INGEGNERIA ROTA e ASSOCIATI**  
 dott. ing. Sandro ROTA  
 dott. ing. Marilena BOSCO  
 dott. ing. Andrea SAETTONE  
 15533 CASALE MONF. TO (AL) - Via Visconti 2/a Tel. 0142/453835 - Fax 0142/74550  
 mail: rotasandroing@libero.it - pec: sandro.rota@ingpec.eu - C.F. e P.IVA: 0242840090

committente: **ASL AL - ALESSANDRIA**

progetto: **EX "OSPEDALE SAN MARCO" DI MONCALVO (AT)**

RESTAURO STRUTTURALE E RISANAMENTO DELL'ALA NORD E DEL CORPO CENTRALE SULL'ANTICA PORTA URBANA

STATO DI FATTO 1 (ORIGINARIO):  
PRIMA DEL CROLLO E DELLE DEMOLIZIONI

disegno n. **1746**  
 data: **13.07.2017**  
 scala: **1:200**  
 foglio n. **2**

dott. ing. Sandro ROTA    dott. ing. Marilena BOSCO    dott. ing. Andrea SAETTONE